

# ESPACE À LOUER

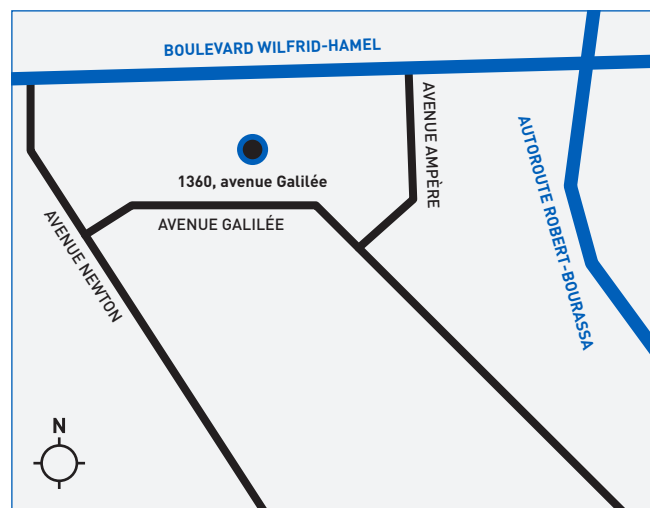
1360, AVENUE GALILÉE, QUÉBEC  
INDUSTRIEL



Crédits photos : Colliers international

## AVANTAGES DE CET IMMEUBLE

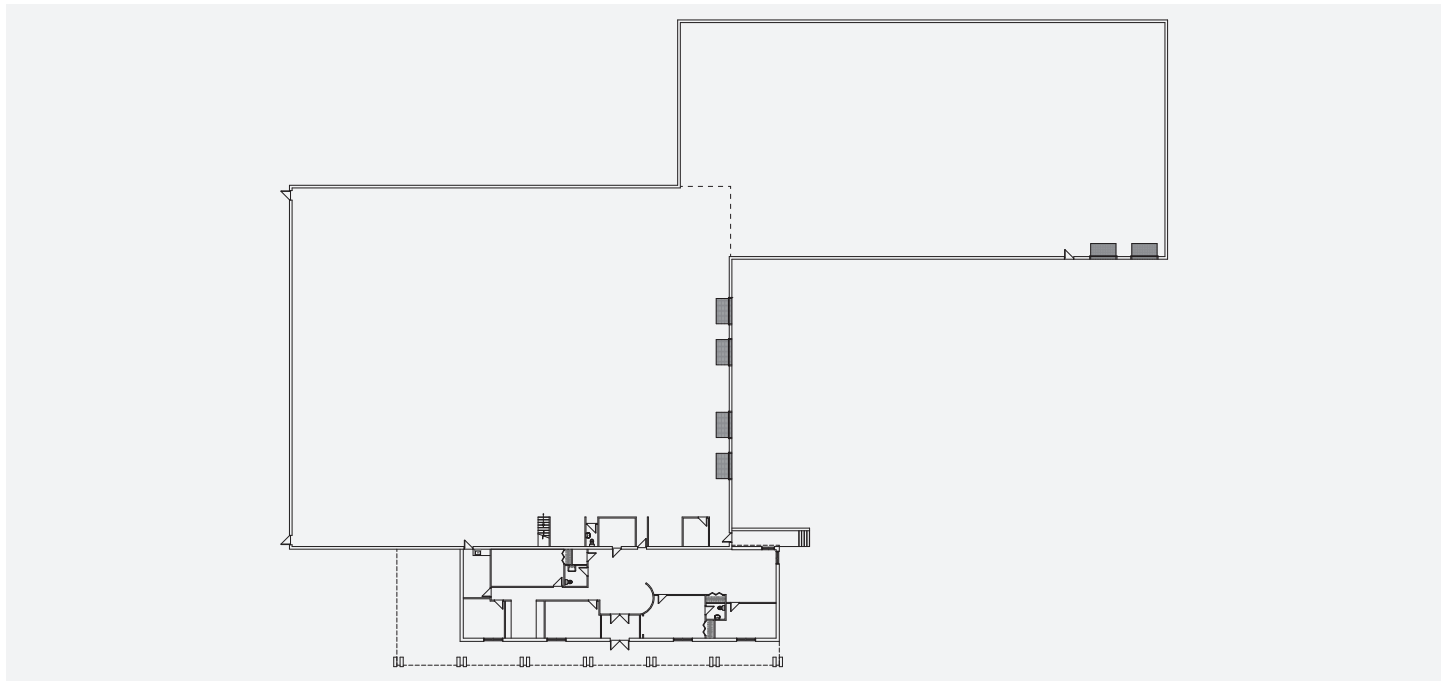
- Emplacement stratégique au cœur de la ville de Québec, ceinturé par 4 autoroutes
- Facile d'accès pour les employés, incluant par transport en commun
- Zonage permissif (bureaux et centres administratifs, commerces au détail et commerces de fabrication)
- Plusieurs stationnements à proximité de l'entrée



TRUDEL

# ESPACE À LOUER

1360, AVENUE GALILÉE, QUÉBEC  
INDUSTRIEL



## CARACTÉRISTIQUES ET AVANTAGES DE L'ESPACE À LOUER

### Section 1

- 4 500 pi<sup>2</sup> d'espace à bureaux
- +/- 16 500 pi<sup>2</sup> d'entrepôt
- Hauteur libre 20 pieds (20')
- 4 portes de chargement, hauteur camion (TL), avec quai de chargement mécanique

### Section 2

- 12 000 pi<sup>2</sup> d'entrepôt
- Hauteur libre 22 pieds (22')
- Étagères métalliques déjà en place
- 2 portes de chargement, hauteur camion (TL), avec quai de chargement mécanique
- 1 porte d'accès

**33 000 PI<sup>2</sup>**  
**(SUBDIVISIBLE),**  
**INCLUANT 4 500 PI<sup>2</sup>**  
**D'ESPACES À**  
**BUREAUX**

### POUR OBTENIR PLUS DE RENSEIGNEMENTS

Équipe de location **T** 418 780.3283 **C** [location@trudelimmeubles.com](mailto:location@trudelimmeubles.com)

**TRUDEL**