

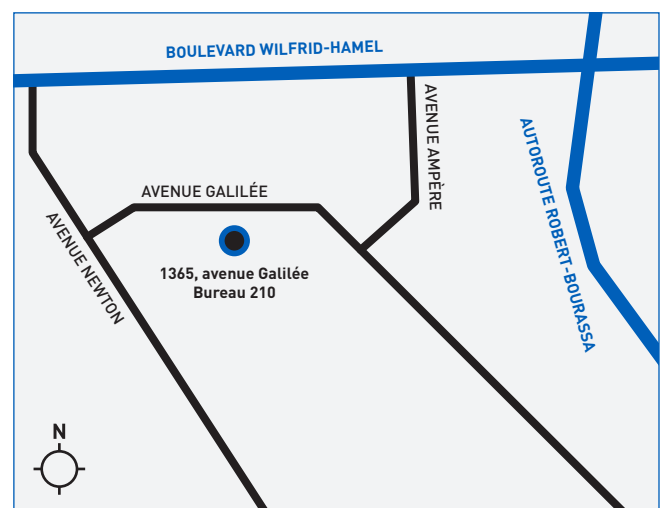
ESPACE À LOUER

1365, AVENUE GALILÉE, BUREAU 210, QUÉBEC
COMMERCIAL, INDUSTRIEL ET BUREAUX



AVANTAGES DE CET IMMEUBLE

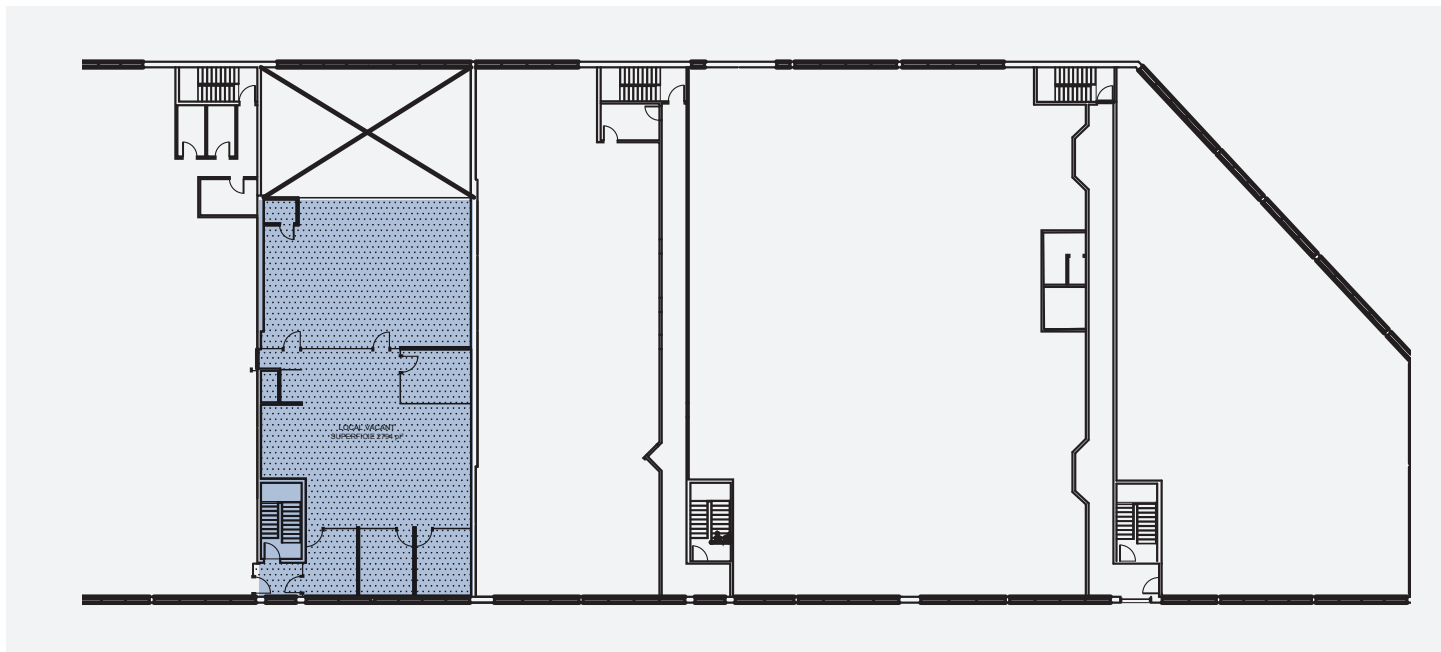
- Emplacement stratégique au cœur de la ville de Québec, ceinturé par 4 autoroutes
- Facile d'accès pour les employés, incluant par transport en commun
- Zonage permissif (bureaux et centres administratifs, commerces au détail et commerces de fabrication)
- Plusieurs stationnements à proximité de l'entrée



TRUDEL

ESPACE À LOUER

1365, AVENUE GALILÉE, BUREAU 210, QUÉBEC
COMMERCIAL, INDUSTRIEL ET BUREAUX



CARACTÉRISTIQUES ET AVANTAGES DE L'ESPACE À LOUER

- 2 794 pi², clés en main, aménagé et meublé
- Espace d'excellente qualité aménagé en 2017
- Idéal pour équipe jusqu'à 30 personnes
- Configuration actuelle : accueil, salle de repas, salle de rencontre, salle de repos, trois bureaux fermés, grande aire ouverte
- Hauteur libre de 12 pi.
- Libre à partir du 1^{er} juin 2020
- Terme flexible

ESPACE IDÉAL
POUR UNE ÉQUIPE
(JUSQU'À 30 PERSONNES)

POUR OBTENIR PLUS DE RENSEIGNEMENTS

Équipe de location **T** 418 780.3283 **C** location@trudelimmeubles.com

TRUDEL